

Kombidämpfer

FlexiCombi®

Elektro Kombidämpfer FlexiCombi® MagicPilot 20.2 MAXI

MKN-Nr.: FKECOD221TG2



world of cooking

Ausstattungsmerkmale

- **MagicPilot®** – Touch & Slide Bedienkonzept
- **MKN Guided Cooking** mit autoChef®, ChefsHelp, VideoAssist, Favoriten und BarcodeScan
- **autoChef®** – automatisches Garen
- über 250 vorgelegte internationale Garprozesse, individuell veränderbar
- über 1200 Garprozesse speicherbar (autoChef® & eigene)
- **individuelle Favoritenübersicht** auf dem Startbildschirm
- Schutz aller Garprozesse gegen unbefugtes Ändern/Löschen
- direkte Fremdsprachenumschaltung, Volltextsuche
- **ChefsHelp** – Infoschritte
Einfügen von Bedienerinformationen in Text und Grafiken an beliebiger Stelle im Garverlauf
- **VideoAssist** – interaktive Hilfebedienung, Filme von Profi-Köchen
- Garprozess mit **BarcodeScan** in autoChef® aufrufen
- **Manuelles Bedienkonzept** mit 12 Gararten:
SoftDämpfen, Dämpfen, ExpressDämpfen, Heißluft, CombiDämpfen, Perfection®, NT-Niedertemperatur, ΔT, Sous vide, Beschwadern, Backen und Ruhfunktion
- Garschrittfunktion – bis zu 20 Garschritte beliebig kombinierbar
- **WaveClean®** – automatisches Reinigungssystem
- **integrierte Schlauchbrause**
- **SES** – Steam Exhaust System, Sicherheitsdampfabsaugung
- **GreenInside** – Energieverbrauchsanzeige
- **CombiDoctor** – Selbstdiagnoseprogramm
automatischer Selbsttest aller relevanten Gerätefunktionen wie Klima- und Reinigungsfunktion
- **FamilyMix** – effiziente Ausnutzung der Garraumkapazität
Produkte, die im gleichen Garraumklima gegart werden können, werden in einer übersichtlichen Liste vorgeschlagen – zeigt an, was zusammen gehört
- **MultiCook** – Intelligente Garzeitsteuerung
- **QualityControl** – gleichbleibende Qualität; unabhängig von der Beschickungsmenge immer perfekte Ergebnisse
- **Hygiene-Garraumtür mit geschlossener 3-fach-Verglasung**, Türanschlag rechts
- LED-Beleuchtung in Hygiene-Garraumtür integriert
- **Hygiene-Garraum** aus korrosionsbeständigem Chrom-Nickel-Stahl
- WLAN**

Zubehör

- Hordengestellwagen serienmäßig,
20 Einschübe für GN 2/1, mit Behälter-Kippsicherung, Einschubabstand 65 mm
- **EasyIn-Einfahrssystem** für Hordengestellwagen zum Ausgleich von Bodenebenenheiten bis zu 10 mm



Optionen

- Netzanschlussleitung mit CEE-Stecker 5-polig
- Netzanschlussleitung ohne CEE-Stecker
- Zusätzlicher, externer Mehrpunkt-Kerntemperaturfühler (nicht nachrüstbar; gleichzeitig mit internem Mehrpunkt-Kerntemperaturfühler verwendbar)
- Zusätzlicher, externer Sous-Vide-Kerntemperaturfühler (nicht nachrüstbar)
- IPX 6 – Schutz gegen starkes Strahlwasser
- SmokeInside – Räucherbox
- Schiffsausführung
- USPH Version auf Anfrage
- Gefängnisausführung
- Sonderspannung
- Schnittstelle für den Anschluss an eine Energieoptimierungsanlage nach DIN 18875 und potentialfreier Kontakt
- ETHERNET-Schnittstelle
- Fahrbare Ausführung
- MKN Grease Collection System
- MKN SteelPlus – CO₂e-reduzierter Edelstahl (Scope 1, 2, 3)***

Produktsicherheit



** in allen zertifizierten Ländern

*** weitere Informationen unter: www.mkn.com/nachhaltigkeit/mkn-steelplus

Kombidämpfer

FlexiCombi®

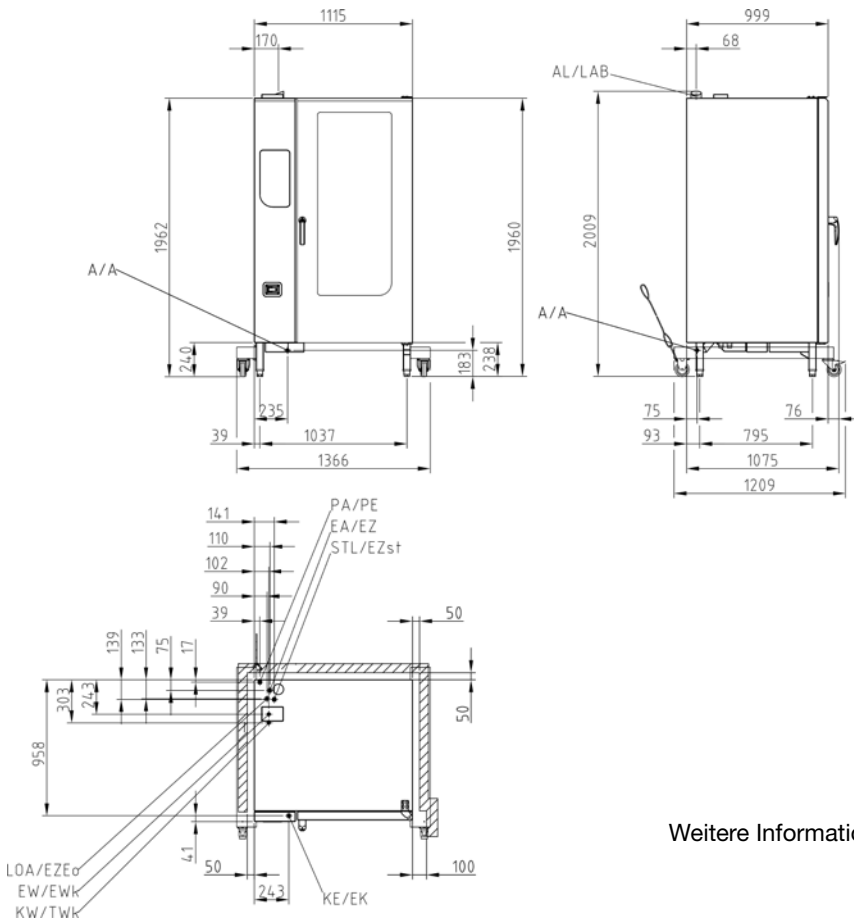
Elektro Kombidämpfer FlexiCombi® MagicPilot 20.2 MAXI

MKN-Nr.: FKECOD221TG2



world of cooking

FKECOD221TG2



Weitere Informationen finden Sie auf: www.mkn.com/login

Allgemeine Installationsschnittstellen

bauseitige Schnittstellen

- Elektro-Festanschluss (EA/EZ)
- Kaltwasseranschluss (KW/TWK)
- Enthärtetes Wasser (EW/EWK)
- Abwasseranschluss (A/A)
- Abluft (AL)

Geräte-Maße (LxBxH) (mm)	1115 x 999 x 1960
Material Gehäuse	1.4301
Abmessung mit Grease Collection System (LxBxH) (mm)	1615 x 1199 x 1960
Abmessung inkl. Verpackung (LxBxH ²) (mm)	1210 x 1340 x 2240
Netto-Gewicht (kg)	363
Brutto-Gewicht (kg)	404
max. Beladungsgewicht (kg)	200
Aufstellungshinweise; Sicherheitsabstände in mm	
nach hinten	50
links und rechts, jeweils	50
empfohlener Abstand hinten für Grease Collection System	152
empfohlener Abstand links für Grease Collection System	500
empfohlener Serviceabstand links	500
bei Abstellen des Hordenwagens links	800
Abstand zu Wärmequellen links	500
Abstand zu Fritteusen links und rechts, jeweils	mind. eine Länge der Schlauchbrause

Kombidämpfer

FlexiCombi®

Elektro Kombidämpfer FlexiCombi® MagicPilot 20.2 MAXI

MKN-Nr.: FKECOD221TG2



world of cooking

FKECOD221TG2

Kapazität	
Einschübe	20
GN 1/1 (530 x 325 x 65 mm)	40
GN 2/1 (530 x 650 x 65 mm)	20
FlexiRack® (530 x 570 x 65 mm)	20
Teller (Ø 28 cm auf FlexiRack®-Rosten)	120
Teller (Ø 32 cm – Bankettwagen)	120
Portionen / Essen pro Tag	300 - 500

Elektro-Anschluss (380 V)	
Nennaufnahme (kW)	55.0
Spannung (V)	380 3 (N)PE AC
Absicherung (A)	3 x 100
Frequenzbereich (Hz)	50 / 60

Elektro-Anschluss (400 V)	
Nennaufnahme (kW)	60.9
Spannung (V)	400 3 (N)PE AC
Absicherung (A)	3 x 100
Frequenzbereich (Hz)	50 / 60

Elektro-Anschluss (415 V)	
Nennaufnahme (kW)	65.5
Spannung (V)	415 3 (N)PE AC
Absicherung (A)	3 x 100
Frequenzbereich (Hz)	50 / 60

Elektro-Anschluss (440 V)	
Nennaufnahme (kW)	60.9
Spannung (V)	440 3 (N)PE AC
Absicherung (A)	3 x 100
Frequenzbereich (Hz)	50 / 60

Trinkwasser kalt (KW/TWk)	
Anschlussdruck (bar)	2 - 6
Anschlussgröße	DN 20 (G ¾" A)
Qualität mmol/L	< 4
Verbrauch Reinigung (L)	32

Enthärtetes Wasser (EW/EWk)	
Anschlussdruck (bar)	2 - 6
Anschlussgröße	DN 20 (G ¾" A)
Qualität mmol/L	< 0.9
Verbrauch Dämpfen (L/h)	48
Verbrauch Kombidämpfen (L/h)	10.6
Verbrauch Reinigung (L)	3

Abwasser (A/A)	
Volumenstrom max. (L/min)	10
Anschlussgröße	DN 50
Qualität	max. 80 °C

Nach VDI 2052 bei 400 V Anschlussspannung.	
Verwendung ohne Dampfkondensationshaube	
Wärmeabgabe latent (W)	10962
Wärmeabgabe sensibel (W)	7308
Dampfabgabe (g/h)	16139
Verwendung mit FlexiCombi® Air Kondensationshaube	
Wärmeabgabe latent (W)	3289
Wärmeabgabe sensibel (W)	7308
Dampfabgabe (g/h)	4842
Geräuschpegel (db (A))	< 70
Schutzart	IPX5



weitere Ausstattungsmerkmale

- Tür-Einhand-Drehgriff
- berührungsloser Türkontaktschalter, Türraststellungen mit Endanschlag
- steckbare Türdichtung – vom Kunden wechselbar
- Tropfwanne mit Permanententleerung
- **DynaSteam®** – dynamische prozess- und beladungsabhängige Dampfmengenanpassung
- dynamisch autoreversierendes Lüfterrad für hohe Gleichmäßigkeit
- 5 Luftgeschwindigkeiten (10 in Verbindung mit Lüfter-Takten) programmierbar – getakteter Lüfterbetrieb
- Lüfterrad-Sicherheits-Motorbremse
- integriertes Fettabscheidesystem
- manuelles Reinigungsprogramm mit Bedienerführung
- Wartungshinweis für externe Wasserfilter
- **Time2Serve** – Eingabe der gewünschten Fertigzeit
- **RackControl®** – Mehrfachtimer
- **ClimaSelect® plus** – Klimasteuerung in 10%-Schritten
- **Ready2Cook** – Vorheizen, CoolDown, Klima vorbereiten
- **PerfectHold** – Warmhaltefunktion mit SmartCoolDown
- interne Mehrpunkt-Kerntemperaturmessung (bis 99 °C)
- **EcoModus** – automatische Temperaturreduzierung im Dauerbetrieb bei Nichtbeschickung
- bedarfsgerechte Energiezufuhr
- reduzierte Heizleistung (E/2)
- **integrierter Wärmetauscher**
- **MKN FlexiCombi® Connect** – serienmäßige PC-Software zum Erstellen eigener Garprozesse, zur Visualisierung, Archivierung und Drucken von HACCP Daten
- integrierter HACCP Speicher
- **Profi-Backfunktionalität** – Backprogramme mit Beschwadung in ml, Ruhezeit und Entfeuchtung programmieren
- manuelle Beschwadung
- Zeitschaltuhr mit Startzeitvorwahl in Echtzeit
- USB-Schnittstelle u.a. für Softwareupdates**
- Garprozesse Importfunktion via USB-Stick
- blinkendes Display nach Garzeitende
- Lautsprecher, einstellbare Töne
- akkustisches Signal nach Garzeitende
- potentialfreier Kontakt für externe Ablufthaube
- direkter Abwasserfestanschluss nach DVGW möglich
- Siphon geräteseitig vorhanden

Sonderausstattung

FKE_AIR_202 FlexiCombi® Air Kondensationshaube

GN 2/1 Bleche (siehe Zubehör-Prospekt)

202388	Granitemailliertes Blech, 20 mm tief
10017317	Granitemailliertes Blech, 40 mm tief
202390	Granitemailliertes Blech, 65 mm tief
202383	Backblech gelocht
202386	Bratblech ungelocht
206103	Rost
202065	Behälter ungelocht, 20 mm tief
202070	Behälter ungelocht, 40 mm tief
202066	Behälter ungelocht, 65 mm tief
202072	Behälter ungelocht, 100 mm tief
202380	Behälter gelocht, 40 mm tief
202381	Behälter gelocht, 60 mm tief
202382	Behälter gelocht, 95 mm tief

FK_BANQUET_202 Perfection® Bankett-System komplett bestehend aus Perfection® Tellerhordengestellwagen und Thermohaube

10014181 BarcodeScanner inkl. USB Kabel zum Laden

TWO_IN_ONE WaveClean® two-in-one-Reinigungs-Kartusche

10016941 Bodenbefestigung für Standgeräte

Sonderausstattung MKN Grease Collection System:

10032350	Starter Set für GCS
10032215	Transportwagen für 2 Auffangbehälter 20L
10032236	Auffangbehälter 20 L mit Schraubverschluss
10032237	Verschluss: Kugelauslaufhahn 3/4" inkl. Dichtung für Auffangbehälter
10033498	Wandabstandshalter
10030671	Zusätzliche Auffangwanne mit Ablaufsieb
10031365	Halter für den Ablass-Schlauch und den Hordenwagen-Griff

** kostenlos unter <https://shop.mkn.de>

